

**ziro**<sup>®</sup>

**neu**

# **hydro** designwall

Unser wasserfestes Wanddekor-Paneel



einzigartig\_funktional

GUTE\_ GRÜNDE







# Nasse und feuchte Räume individuell schön gestalten

Die **hydro** designwall - die Revolution in Sachen Renovierung! Mit ihren zahlreichen Vorteilen und Alleinstellungsmerkmalen wird die **hydro** designwall Sie sofort begeistern.

Einer der herausragendsten Vorzüge der **hydro** designwall ist ihre Wasserfestigkeit. Egal ob in der Küche oder im Bad, diese innovative Wandverkleidung trotz Feuchtigkeitsbelastungen mühelos, selbst als Duschrückwand. Mit der **hydro** designwall können Sie bedenkenlos auch in feuchten Räumen eine optisch ansprechende und langlebige Lösung umsetzen.

Ein weiterer Pluspunkt sind die vielfältigen Designs, die die **hydro** designwall zu bieten hat. Egal ob Sie einen modernen Look bevorzugen oder lieber einen klassischen Stil – hier finden Sie garantiert das passende Design für Ihre individuellen Bedürfnisse und Vorlieben.

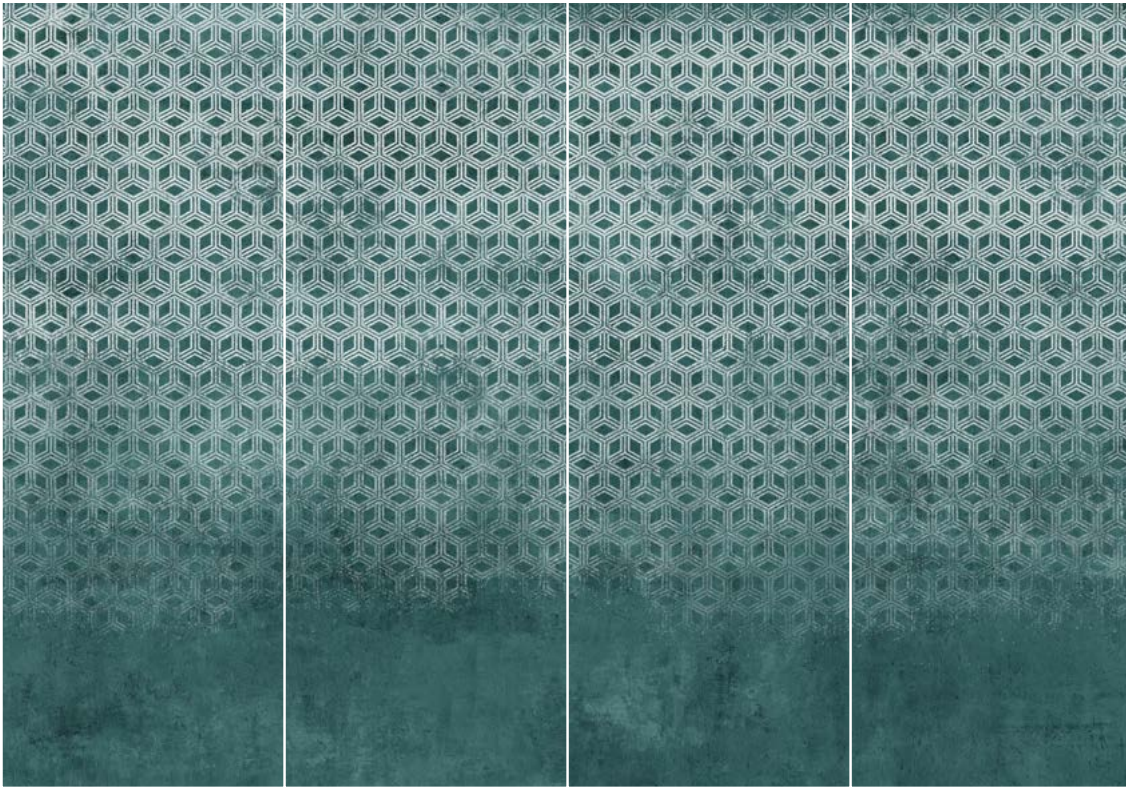
Die professionelle Qualität unserer Produkte steht außer Frage. Die sorgfältig ausgewählten Materialien garantieren eine lange Lebensdauer und widerstandsfähige Oberfläche. Außerdem lässt sich die **hydro** designwall einfach und problemlos montieren, sodass sie schnellstmöglich Ihr neues Raumkonzept genießen können.

Worauf warten Sie noch? Erwecken Sie Ihre Räume zum Leben und entscheiden Sie sich für die **hydro** designwall. Die perfekte Wahl für eine wasserfeste, stilvolle und langlebige Renovierung.

## GUTE GRÜNDE

- \_ Wasserfest und beständig
- \_ Zum Verkleben
- \_ Passt über bestehende Fliesen
- \_ Einfache und schnelle Installation
- \_ Vielfältige Designs
- \_ Raumhoch erhältlich

# Shamrock



080115141

080115142

080115143

080115144

# Orchid



080115061

080115062

080115063

080115064



# Bayleaves



080115091

080115092

080115093

080115094

# Ginkgo



080115031

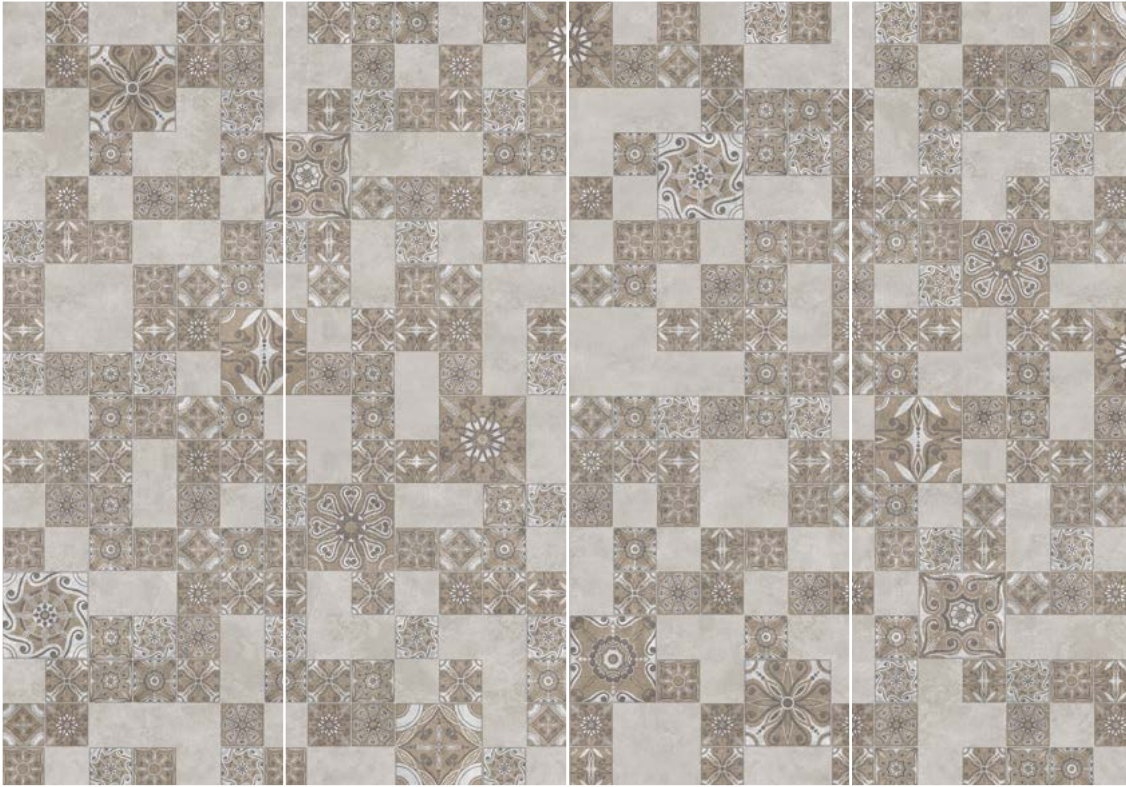
080115032

080115033

080115034



## Daisydream



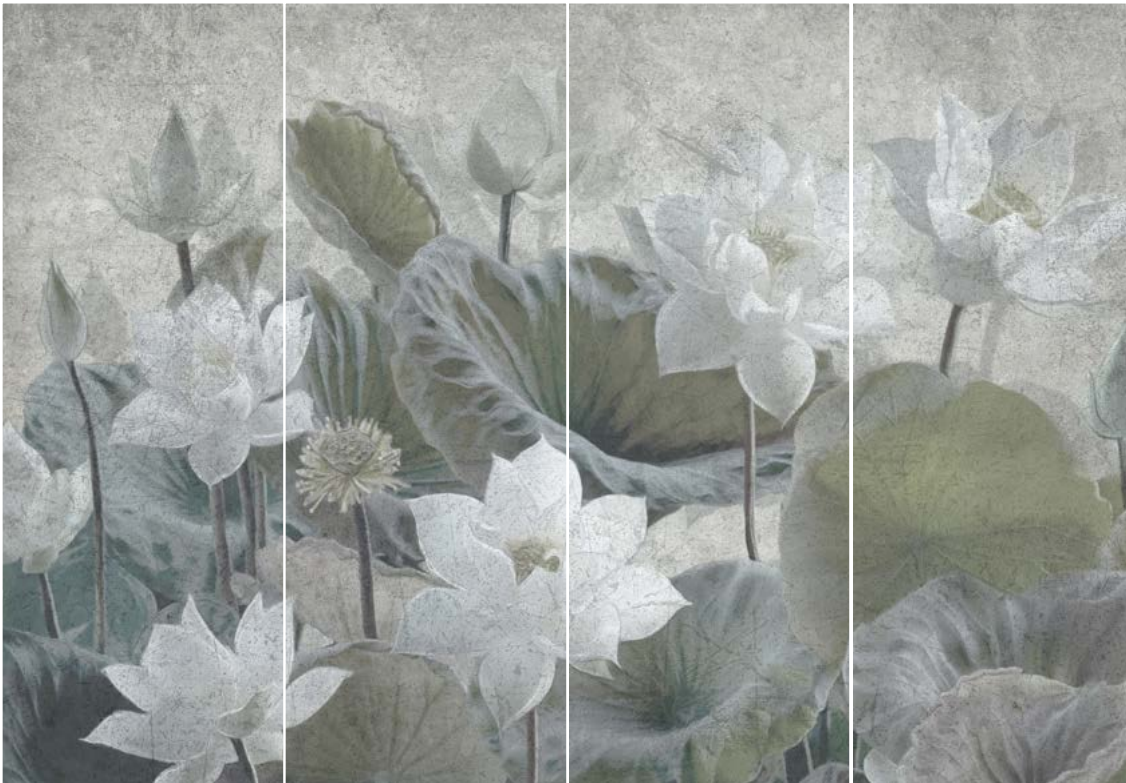
08011511

08011512

08011513

08011514

## Waterlily



080115011

080115012

080115013

080115014





\_hydro\_designwall\_daisydream





# Bluefir



080115101

080115102

080115103

080115104

# Bluepoppy



080115041

080115042

080115043

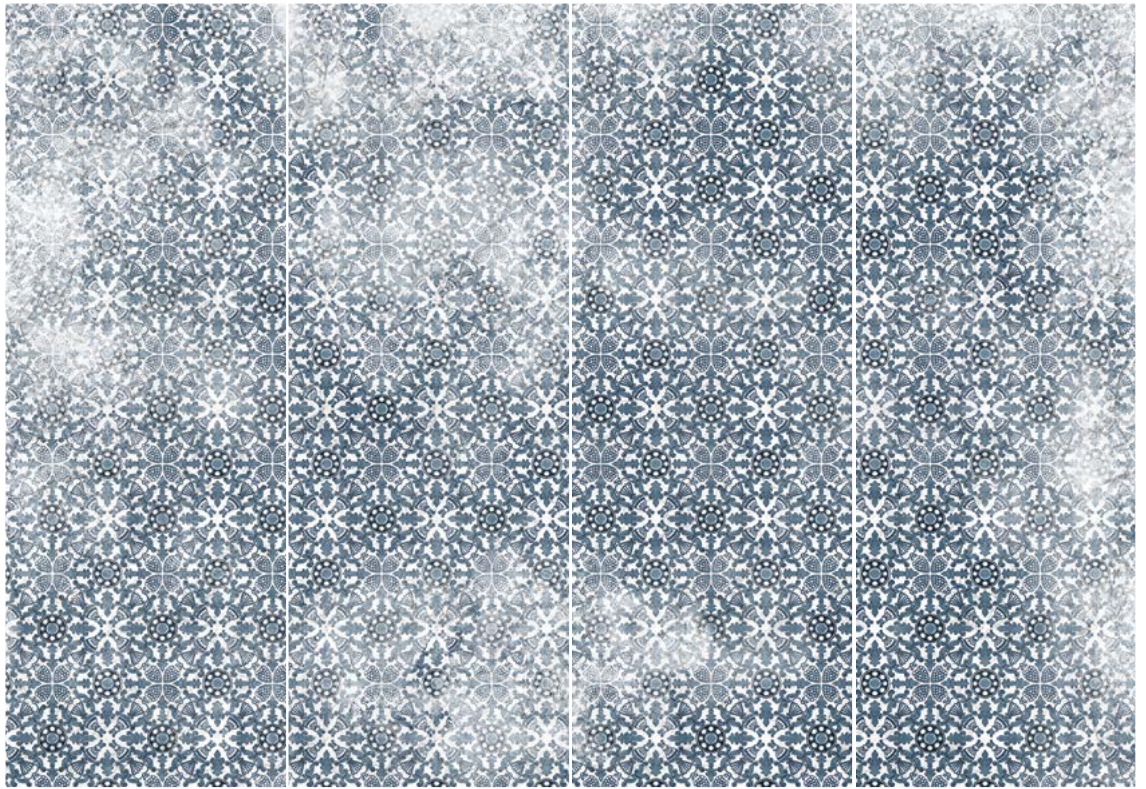
080115044







## **Snowaster**



080115111

080115112

080115113

080115114

## **Pampasgrass**



080115081

080115082

080115083

080115084



## Sunflower



080115161

080115162

080115163

080115164

## Palmtree



080115071

080115072

080115073

080115074





\_hydro\_designwall\_palmtree



COFFEE	2.5
ESPRESSO	2.5
MACCHIATO	3
CAPPUCCINO	3.5
LATTE	4
MOCHA	5
HAND POURED COFFEE	5
TEA	3.5



# Greentulip



080115131

080115132

080115133

080115134

# Goldrose



080115051

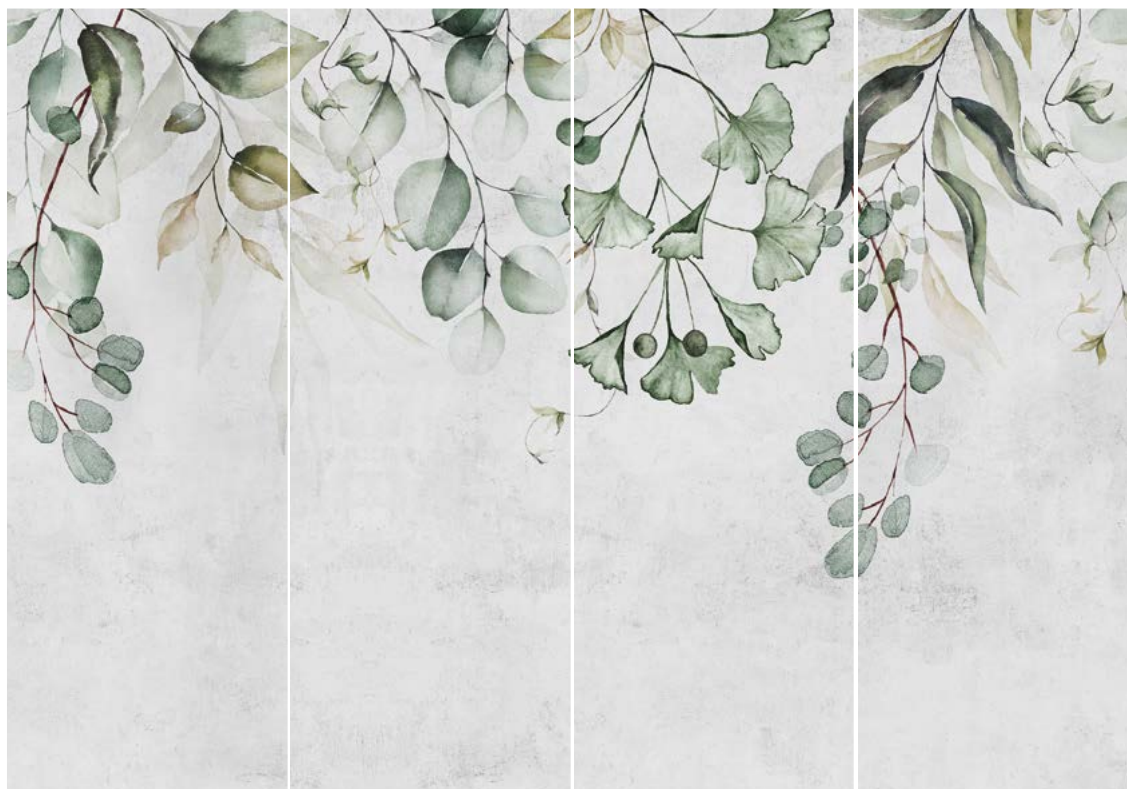
080115052

080115053

080115054



## Greenbranch



080115021

080115022

080115023

080115024

## Goldengrass



080115121

080115122

080115123

080115124



# Produktaufbau Großformat

## hydro designwall 4,5 mm

Wanddesign 2.600 x 920 x 4,5 mm  
längsseitig mit Nut- und Feder  
längsseitige Mikrofase

PU-Topcoat

Digitaldruck

Wasserfeste  
Hydro Trägerplatte



## Technische Daten

Dielenformate	Wanddesigns 2.600 x 920 x 4,5 mm
Kantenbearbeitung	Wanddesigns längsseitig mit Nut-Feder; längsseitige Mikrofase
Brandverhalten (EN ISO 9239-1)	Cfl S3 d0
Chemikalieneinwirkung (EN423)	Gute Beständigkeit
Dickenquellung 24h (EN 317)	0 %
Feuchtraumeignung	Ja
Flächengewicht (EN 430)	ca. 6.000 g/m <sup>2</sup>
Geeignet für Wandheizung	Ja, Warmwasser
Lichtechtheitsfaktor (EN 105-B02)	7
Maßstabilität (EN 434)	< 0,1 %
Wärmedurchgangswiderstand (DIN-EN 5 2612 - Teil 1)	0,04 m <sup>2</sup> x K/W





# Steindekore



Quartz light

080111001



Slate dark

080111004



Limestone graphite

080111003

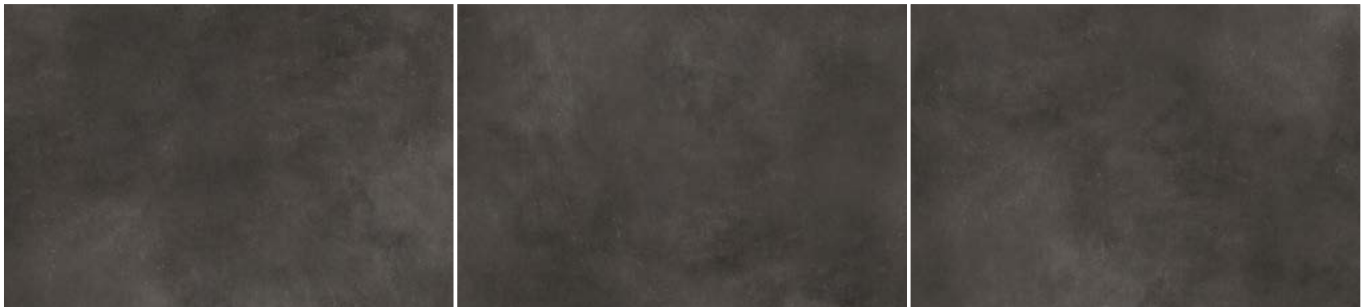


# Steindekore



Sandstone warm

080111002



Basalt black

080111005



Copper stone

080111006



\_hydro\_designwall\_basalt\_black



# Produktaufbau Kleinformat



## hydro designwall **4,5 mm**

Steindecokore 920 x 635 x 4,5 mm  
4-seitig mit Nut und Feder  
glatte Kanten

PU-Topcoat

Digitaldruck

Wasserfeste  
Hydro Trägerplatte

## Technische Daten

Dielenformate	Steindecokore	920 x 635 x 4,5 mm
Kantenbearbeitung	Steindecokore	4-seitig mit Nut und Feder; glatte Kanten
Brandverhalten (EN ISO 9239-1)		Cfl S3 d0
Chemikalieneinwirkung (EN423)		Gute Beständigkeit
Dickenquellung 24h (EN 317)		0 %
Feuchtraumeignung		Ja
Flächengewicht (EN 430)		ca. 6.000 g/m <sup>2</sup>
Geeignet für Wandheizung		Ja, Warmwasser
Lichteichtheitsfaktor (EN 105-B02)		7
Maßstabilität (EN 434)		< 0,1 %
Wärmedurchgangswiderstand (DIN-EN 5 2612 - Teil 1)		0,04 m <sup>2</sup> x K/W

# Zubehör



## **hydro** designwall mit Aluprofilen



Eckprofil - außen schmal / innen breit



Eckprofil - außen breit / innen schmal



Endprofil - außen breit / innen schmal

Die **hydro** designwall kann sowohl mit einer einfachen Silikonfuge eingefasst werden als auch mit unseren hochwertigen und ästhetischen Eck- und Endprofilen, die in schmaler oder breiter Ausführung zur Verfügung stehen.



